

2 en 1 Laveuse + séchoir EOLIA

WD5240

Caractéristiques et points forts EOLIA

- **Commodité**
 - Le lavage et le séchage s'effectuent dans la même machine
 - Le WD peut aussi servir de lave-linge ou de sèche-linge classique
- **Gain de place**
 - Surface au sol occupée : 1 ou 1,4 m² seulement
 - Une solution traditionnelle utiliserait le double de place
- **Le microprocesseur Compass Pro* offre :**
 - Un large écran avec un bouton de commande pour une sélection aisée des programmes
 - Le choix de la langue
 - Des boutons pour une sélection rapide des programmes et des options de lavage les plus fréquemment utilisés
 - Des programmes de lavage optimisés en fonction des économies, de la performance et du temps. (Disponible sur les programmes généraux)
- **AS - fonction Automatic Savings :**
 - La machine pèse le linge et ajuste la quantité d'eau et d'énergie nécessaire en fonction de la charge. Cette fonction permet d'importantes économies lorsque la machine n'est pas entièrement chargée. (Disponible sur les programmes généraux)
- Très faible consommation d'eau et d'énergie - voir le tableau ci-dessous
- Bac à lessive à quatre compartiments pour un dosage manuel de la lessive en poudre ou liquide
- Très haute vitesse de rotation du tambour pour un essorage efficace
- Porte avec joint d'étanchéité et charnières très résistantes conçues pour un usage industriel
- Acier inoxydable et acier galvanisé pour un haut degré de protection des pièces vitales
- **Power Balance:**
 - Optimise la force d'extraction, permettant ainsi l'essorage le plus performant et les meilleures économies de séchage
 - Réduit les contraintes et sollicitations sur la machine, permettant ainsi un fonctionnement sans problème et une plus longue durée de vie de la machine
 - Réduit les vibrations, permettant ainsi l'installation de la machine dans tous les emplacements



Les images fournies ont uniquement pour but de représenter le produit ; des différences peuvent donc exister.

Principales options

- Raccordement au système de paiement ou au compteur de jetons

Caractéristiques principales			WD5240
Charge recommandée, lavage/séchage	kg/lb		12/26
Charge max. lavage/séchage	kg/lb		15/33
Charge max. lavage seul	kg/lb		27/55
Charge max. séchage seul	kg/lb		15/33
Tambour, volume	litre		240
	ø mm		795
Essorage	tr/min		890
Facteur G			350
Alternatives séchage, 240/415V			
électricité (lavage/séchage)	kW		16.5/19.8
gaz (séchage)	BTU/h (kW)		68400 (19)
sans chauffage (lavage)			x
Données de consommation, Lavage et séchage à 60 °C à capacité rec.* Économie			
Temps total sans chauffage (avec chauffage)	min		75 (78)
Consommation d'eau froide/chaude	litre		81/22
Consommation d'énergie, (avec chauffage) moteur/chauffage/eau chaude/séchage	kWh		0.55/0.65/1.4/7.6
(sans chauffage) moteur/eau chaude/séchage	kWh		0.55/0/1.4/7.6
Évaporation, machine à chauffage électrique	g/min		207
Évaporation, machine à chauffage au gaz	g/min		230
Énergie en kWh/litre d'eau évaporée	kWh/l		1.35

* Température de l'eau : 15 °C pour l'eau froide et 65 °C pour l'eau chaude.

Produit conformément à ISO 9001 et ISO 14001.

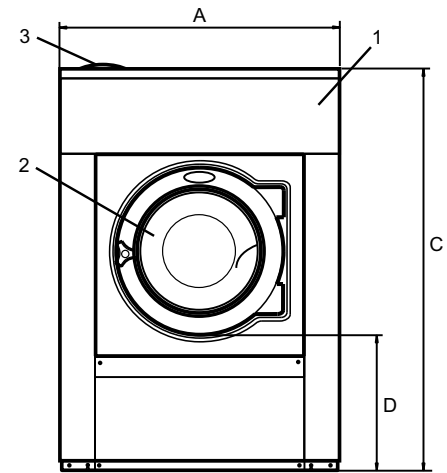
Certifié avec le certificat CB pour la Directive Basse Tension et marquage S selon la Directive Machines. Classe de protection IP X4D.

Branchements électriques					
Alternative de chauffage	Tension principale	Hz	Puissance de chauffage	Puissance totale	Fusible recommandé
			kW	kW	A
Él. Lave-linge	220-240V 3 ~	50/60	19.8/23.0	20.5/23.7	63
	380-415V 3 ~	50/60	19.8/23.0	20.5/23.7	35/50
	440V 3 ~	60	21.0/23.0	21.7/23.7	35
	480V 3 ~	60	22.8/23.0	23.5/23.7	35
	220-230V 3 ~	50/60	19.1	19.8	63
Él. Sèche-linge	220-240V 1 ~	50/60	16.5	16.9	80
	380-415V 3 ~	50/60	16.5	16.9	25
Sans chauffage	220-240V 1 ~	50/60	-	2.5	16
	380-480V 1 ~	50/60	-	2.5	10

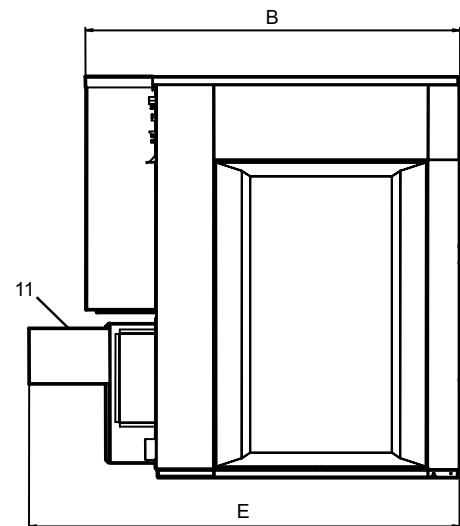
Raccordement d'eau et de vapeur		WD5240
Vannes d'admission d'eau	DN	20
Pression d'eau	kPa	150-400
Capacité à 300 kPa	l/min	60
Vanne de vidange	ø mm	75
Débit de la vidange	l/min	150
Electrovanne gaz	ISO 7/1-R	1/2
Arrivée produits liquides		5
Raccordements d'air		
Evacuation des buées	ø mm	200
Air évacué	m ³ /h	580
Chute de pression	Max. Pa	350
Efforts au sol		
Fréquence des efforts dynamiques	Hz	13.7
Charge maximale au sol lors de l'essorage	kN	5.5 ± 1.3
Niveaux sonores		
Niveau de pression sonore*	dB(A)	78
Niv. de puissance sonore (IEC 60704-2-4)	dB(A)	83
Déperdition calorifique		
% max. de la puissance installée (mode lavage)		5
% max. de la puissance installée (mode séchage)		15
Emballage**		
Poids	net kg	597
Volume emballé	m ³	2.75
Dimensions en mm		
A	Largeur	1020
B	Profondeur	1350
C	Hauteur	1450
D		500
E		1550
F		1170
G		95
H		1360
I		1215
K		105
L		265
M		440
N		430
O		650
P		710
Q		535
1	Panneau de commande	8 Raccordement électrique
2	Ouverture de la porte: ø 435 mm	9 Eau chaude
3	Compartment à lessive	10 Eau froide
4	Eau froide ou chaude	11 Raccordement de l'évacuation
5	Vidange	12 Variateur du ventilateur
6	Raccordement du gaz	13 Arrivée d'air (option): ø 160 mm
7	Raccordements d'alimentation en lessive liquide	

* Niveau de pression sonore d'émission pondéré A au niveau des postes de travail.

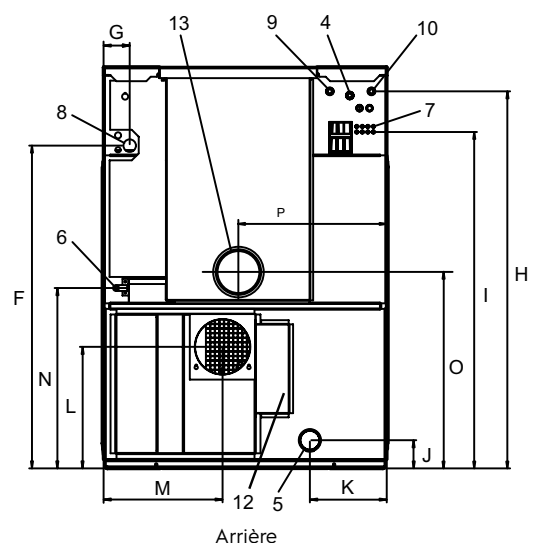
** Données moyennes. Le poids en caisse/le volume emballé dépendent de la configuration. Contactez la logistique pour des mesures exactes.



Avant



Côté gauche



Arrière